

Charakteristika kroužkovců:

- mají stejnoměrně článkované tělo se štětinkami
- jsou to suchozemští, sladkovodní i mořští živočichové
- dělí se na: - mnohoštětinatce
- opaskovce (maloštětinatci, pijavice)
- živí se: odumřelými částmi rostlin
drobnými živočichy
paraziticky sáním krve
- sami mohou být potravou pro jiné živočichy



Opaskovci



Máloščetinatci



Pijavice

- jsou pojmenováni podle opasku, který mají v přední části těla
- opasek vylučuje sliz, který usnadňuje přenos spermií a vytváří kolem vajíček pružný obal - *kokon*
- na každém článku mají málo nenápadných štětín
- jsou to především půdní a sladkovodní kroužkovci

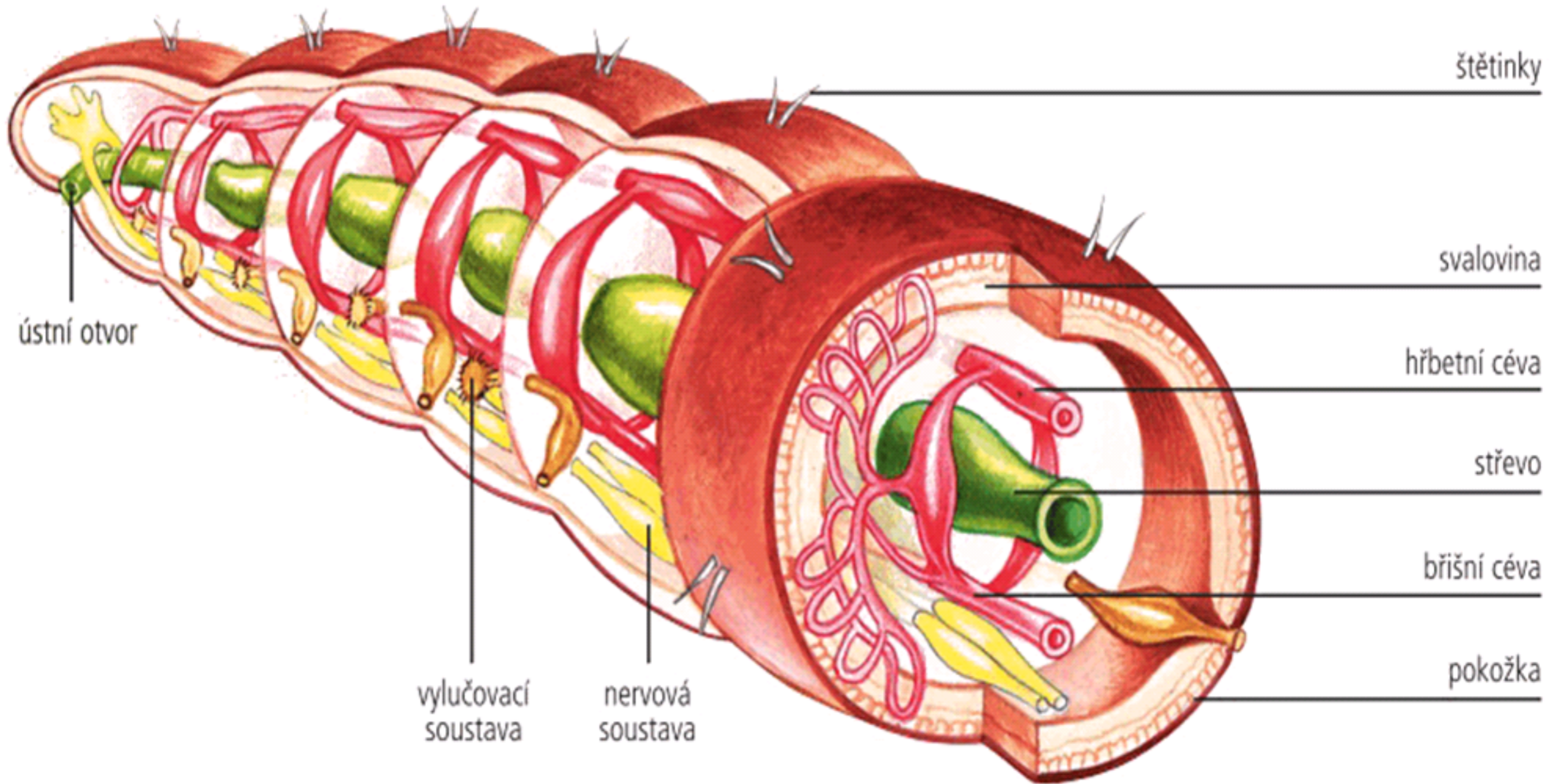
Nejznámějším opaskovcem je žížala obecná

- žije ve vlhké půdě a živí se rozkládajícími se látkami rostlinného i živočišného původu (patří mezi rozkladače, destruenti) 🌍
- význam pro půdu: kypří půdu, provětrává, vytváří humus
- části těla: a) tělní vrstvy - pokožka
 - svalovina
 - tělní dutinab) pravidelné článkování - vnitřní tělní přepážky
- nemá oči, vnímá světlo
- pohyb jí umožňují: svaly, sliz, štětinky

... žížala obecná:

- je máloštětinatec: na každém článku má čtyři páry štětinek
- látková výměna:
 - a) trávicí soustava: ústní otvor, trávicí trubice, řitní otvor
 - b) dýchání: celým povrchem těla (při vydatném dešti by se v půdě udusila)
 - c) vylučování: orgány podobné nálevce s odvodnými kanálky
- cévní soustava: uzavřená, tvořená hřbetní a břišní cévou, které jsou spojeny vlásečnicemi
- nervová soustava: žebříčkovitá 
- rozmnožování: obojetník (hermafrodit), vývin přímý 

Vnitřní stavba těla žížaly

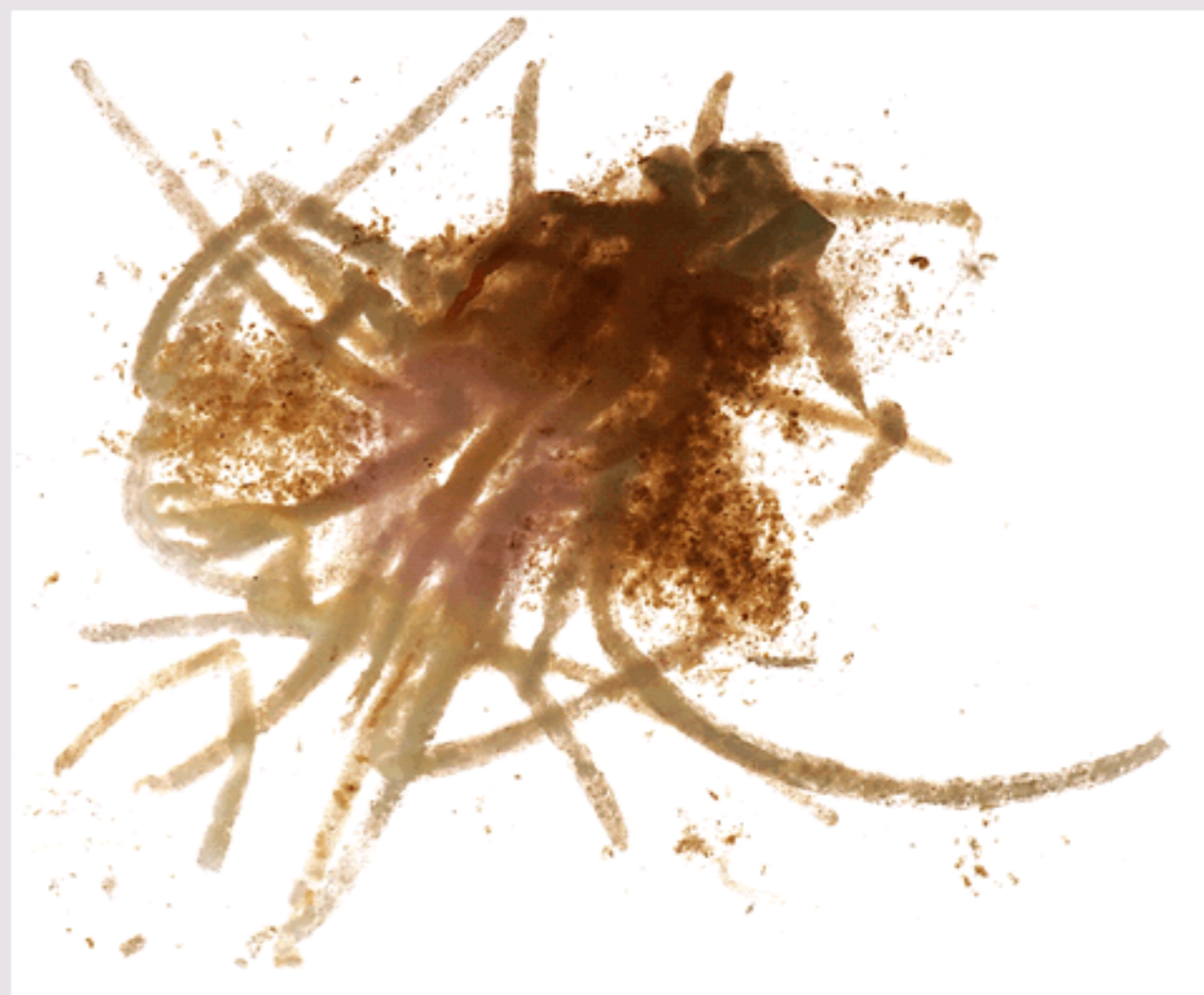


další zástupci opaskovců:



žížala hnojní:

- dosahují délky 6-10 cm
- výrazně červeně zbarvená



nítěnka:

- žije ve vodě z bahnitým dnem
- krmivo pro akvarijní ryby

Pijavice:

- živí se sáním krve
- tělo je mírně zploštělé
- má okrouhlé přísavky, kterými se přichytí na hostitele
- *hirudin* - látka zabraňující srážení krve
- zástupci: - pijavka koňská
- pijavka lékařská
- chobotnatka rybí





pijavka koňská:

- dosahuje délky až 10 cm
- živí se drobnými vodními živočichy

pijavka lékařská:

- měří 10-15 cm
- dříve se používala v lékařství



chobotnatka rybí:

- žije u nás
- parazituje na kůži a žábrách ryb
- může přenášet různé choroby ryb