

# Matematika 8.A

## Úkol č. 8

ze dne: 6. 4. 2020

učitel: Jana Bardoňová

termín odevzdání: čtvrtek 9. 4. 2020

nejlépe napsat na papír a vypracované příklady ofotit a poslat na mail:

bardonova.jana@gmail.com

Na tento mail se prosím obračejte i s případnými dotazy

### Poznámka na úvod:

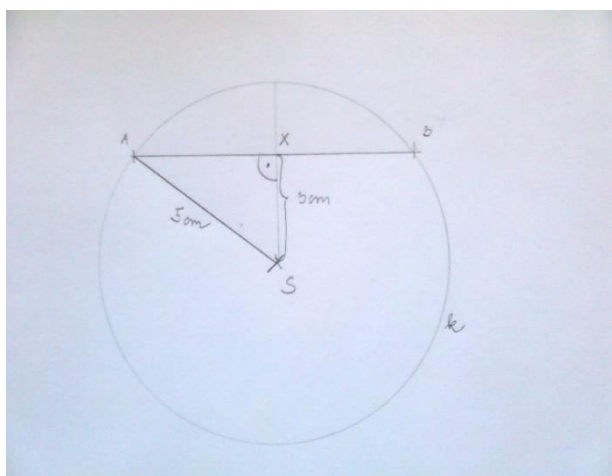
Děkuji vám všem za dosavadní velmi dobrou práci. Děkuji za to, že mi píšete, když něčemu nerozumíte, i za další zpětnou vazbu, kterou od vás dostávám. Nebojte se v tom pokračovat. Piště mi, když si s něčím nevíte rady. Ne vše je sice možné přes mail srozumitelně vysvětlit – zvláště u konstrukčních úloh. Musíme to ale zkusit – já i vy.

Učíme se i nové věci. U těch je zpětná vazba od vás zvláště důležitá. Důležité také je, abyste si zapisovali nové učivo a příklady do sešitu a udržovali si vněm pořádek. Jen tak se budete mít kam vracet, když budeme později ve škole učivo opakovat.

Asi takto na dálku nezvládneme všechno, co bychom zvládli ve škole, ale pokud nepolevíme a budeme společně pokračovat stejně jako doposud, myslím, že zvládneme většinu toho, co bychom zvládnout měli.

**Toto je poslední úkol před Velikonocemi, další zadání dostanete až po nich. Myslím, že si zasloužíte odpočinek, než se zase pustíme do práce. Přeji vám všem pěkné Velikonoce, užijte si sluníčka a dávejte na sebe pozor !!!**

1. Je dána kružnice  $k$  ( $S$ ;  $r = 5\text{cm}$ ). Vypočítej délku tětiny  $AB$ , jejíž vzdálenost od středu  $S$  je  $3\text{cm}$ .



Nápověda: Je to řešený Příklad 2 ze strany 127 v učebnici

2. Je dána kružnice  $k(S;r)$ . Úsečka AB je tětivou této kružnice. Doplňte do tabulky chybějící údaje. Pro každý řádek tabulky načrtněte obrázek, vyznačte známé údaje a zapište výpočet.

Poloměr kružnice $r$	Délka tětivy AB	Vzdálenost tětivy AB od středu kružnice $k$
6cm	9,6 cm	
	6,4 cm	2,4 cm
75 mm		45 mm