

Charakteristika pavoukovců:

- tělo se skládá z **hlavohrudi** a **zadečku**
- **hlavohrud'**
 - 6 párů končetin:
 - první pár končetin přeměněn na **klepítka** (příjem potravy)
 - druhý pár - **makadla** (hmat)
 - čtyři páry kráčivých noh
- dýchají **plícními vaky**
- do skupiny pavoukovců patří - **pavouci, sekáči, roztoči, štíři**

Pavouci

Křižák obecný

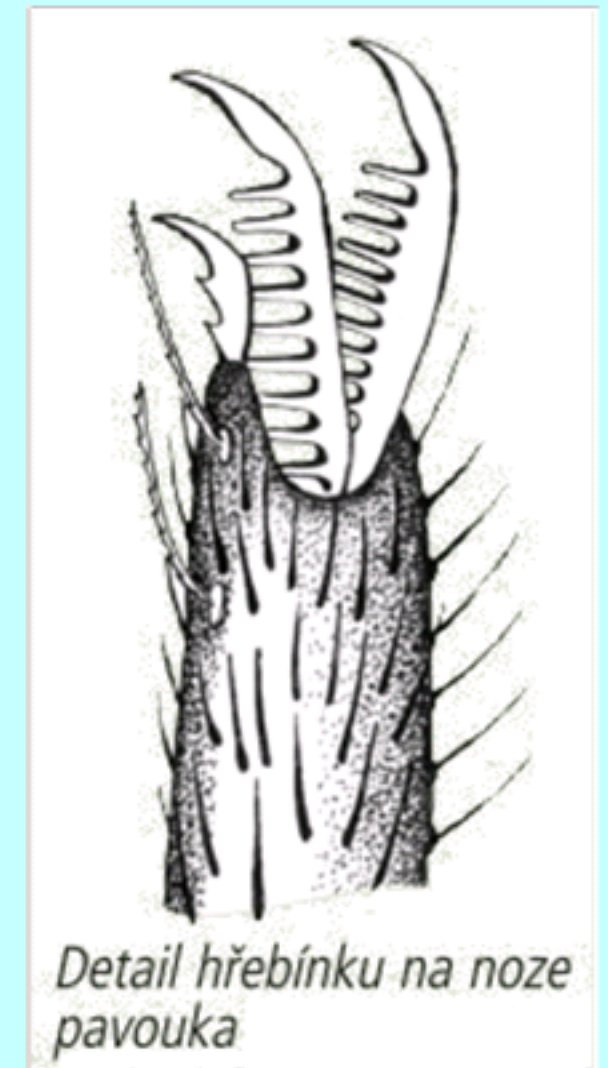
hlavohrud':

- osm oček
- klepítka, makadla, čtyři páry kráčivých končetin zakončených **hřebínky**, pomocí kterých se pohybuje po pavučině

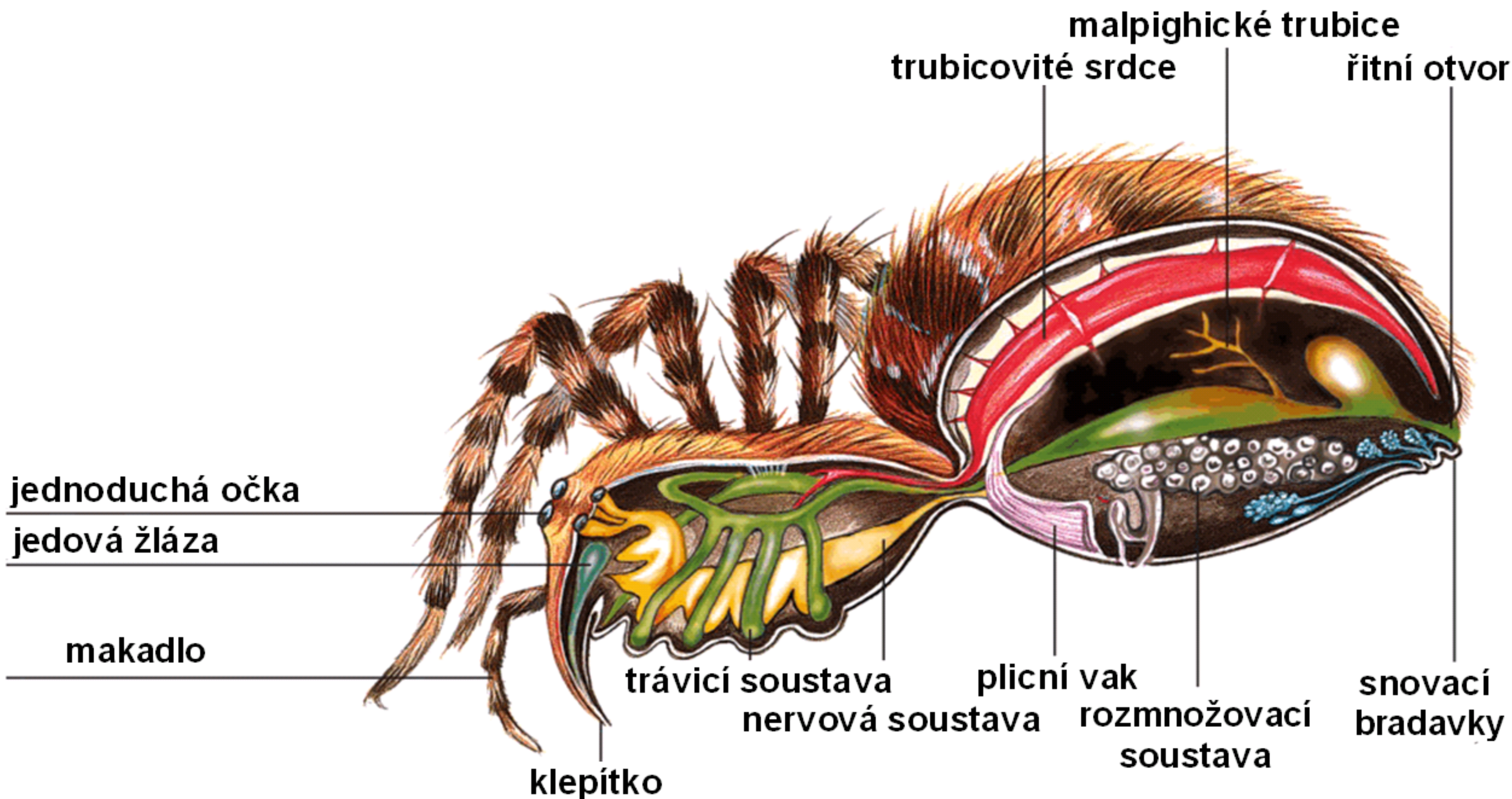


zadeček:

- připojen k hlavohrudi tenkou stopkou
- na konci zadečku jsou **snovací bradavky** s velkým počtem otvůrků, jimi vytlačuje tekutinu, která na vzduchu tuhne a tvoří **pavučinové vlákno** - *vrozený pud = instinkt*



Vnitřní stavba těla křížáka



Křižák obecný

- dýchá - **plícními vaky**
- cévní soustava - **otevřená** (trubicovité srdce)
- mimotělní trávení
- vylučování - **malpighické trubice**
- nervová soustava - **žebříčkovitá** (nervové zauzliny v hlavohrudi spojeny nervovými vlákny)
- rozmnožování - **odděleného** pohlaví, sameček je menší a štíhlejší - **pohlavní dvojtvárnost**
 - **vnitřní** oplození, **přímý** vývin
 - oplozená vajíčka chráněna pavučinovým zámotkem - **kokon**